



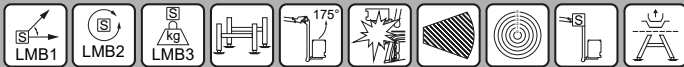
Heavy Serie

PD215V

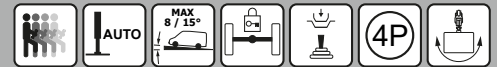
Teleskoplift med bevægelig vippearms monteret på chassis



Standardudstyr



Ekstraudstyr/Options



Tekniske specifikationer*

Max. arbejds højde:	21 m
Max. udrække:	14,9 m
Kurvekapacitet:	265 kg
Totalvægt:	12.000 kg
Lasteevne:	1500 kg
Liftrotation:	460°
Tilladt hældning:	2°/5°
Isolation:	1000V

* Præcise specifikationer varierer på baggrund af den individuelle opbygning og eventuelle optioner.

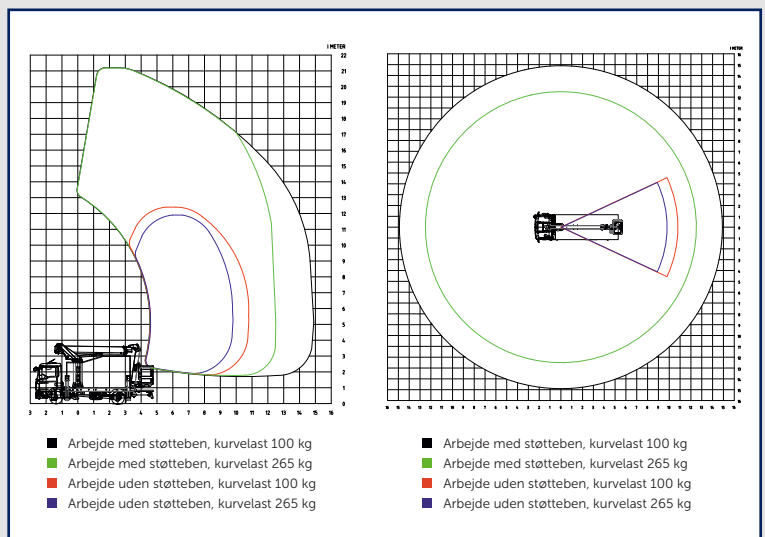
Beskrivelse

Heavy Serien er vores mest kraftfulde udvalg af lifte. Mens alle vores lifte er ekstremt robuste og stabile, føles Heavy Serien allermest stærk og solid. Bommene i serien er ekstremt robuste og udført i vores mest hårdføre materialer. Alle lifterne i Heavy Serien har en 175° bevægelig vippearms, og der kan tilkøbes 2x80° kurverotation. PD-serien kommer desuden med en memoryfunktion til forskellige positioner og har utallige muligheder med hensyn til options.

Yderligere specifikationer:

175° bevægelig vippearms. H-støtteben. Elektrisk/hydraulisk kontrol. Galvaniserede støtteben og hjælperamme. Hjemfunktion. Arbejde uden støtteben. Brug af støtteben selvom liften ikke er i transportposition. Elektronisk førerhusbeskyttelse. Diverse blinklys. Rampe op/nedfunktioner på bomme sikrer en lang levetid. Vandret udlæg afhænger af totalvægt og støttebensopsætning.

Diagrammer



Billeder



Lifte på billederne i dette salgsmateriale kan være udstyret med options. Danilift A/S forbeholder sig retten til at ændre de listede specifikationer uden varsel.